



TORRE 1

EDIFICIO RESIDENCIAL

Av. Luis Banchero Rossi,
San Miguel





**MARINA
CITY
CENTER,**
TU NUEVO
ESTILO
DE VIDA

▶ ZONAS COMUNES

▶ INTERIORES

▶ TIPOLOGÍAS

**VIVE
TRABAJA
DISFRUTA**



INGRESO VISTA EXTERIOR

Imagen referencial



HORNOS

Imagen referencial

Puede presentar modificaciones en el transcurso del proyecto. Asimismo, los elementos decorativos, acabados y mobiliario son referenciales para las diferentes vistas

del departamento y no se incluyen en la oferta comercial y no comprometen a la inmobiliaria.



PISCINA

Imagen referencial



BAR LOUNGE

Imagen referencial

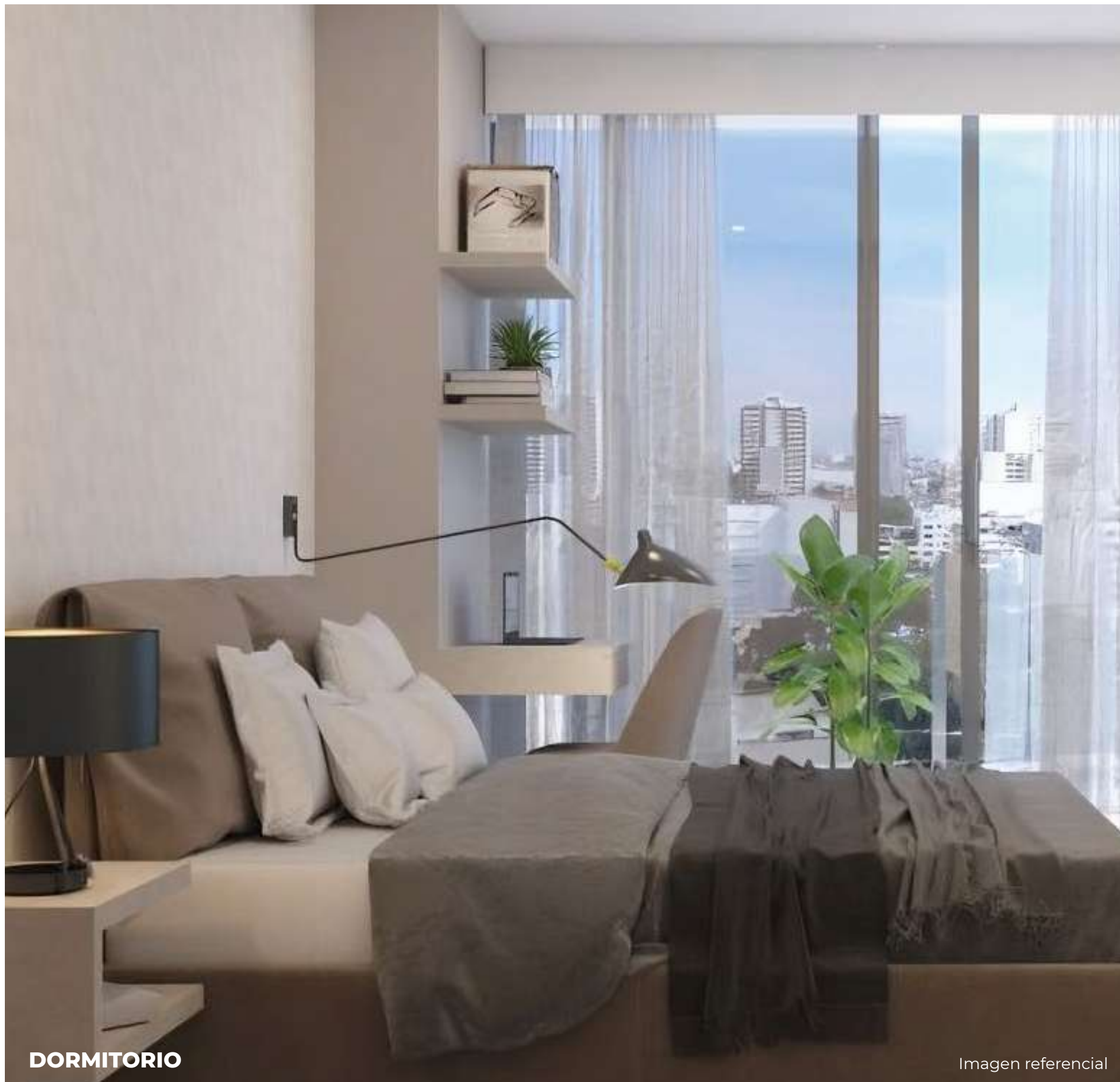


ROOFTOP LOUNGE

Imagen referencial

TORRE 1
RESIDENCIAL
INTERIORES





DORMITORIO

Imagen referencial

Dormitorio

Serenidad y estilo definen los dormitorios de las residencias en la Torre 1. Cada espacio ha sido diseñado para ofrecer un refugio de elegancia y comodidad, fusionando la funcionalidad con el lujo moderno. Amplios ventanales permiten la entrada de luz natural, iluminando tu espacio privado, creando una atmósfera acogedora y sofisticada de tu nuevo hogar.

Sala

Los ambientes abiertos y luminosos de las salas en la Torre 1 invitan a la socialización, con una distribución funcional que crea una atmósfera cálida y acogedora en el centro de tu hogar. Ya sea disfrutando de una comida íntima o compartiendo momentos especiales con amigos o familia, la sala comedor en la Torre 1 es el escenario perfecto para vivir experiencias que no vas a olvidar.



SALA

Imagen referencial



Cocina

La cocina se vuelve la perfecta armonía entre practicidad y estética, transformándola en un espacio de sofisticación y confort.

Todas las cocinas de la Torre 1 estarán equipadas con:

 ENCIMERA

 HORNO

 CAMPANA

Imagen referencial

TIPOLOGÍAS



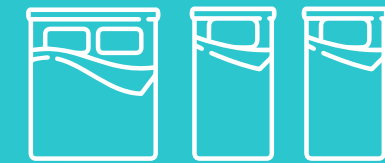
1 Dormitorio

- ▶ Departamento 504 al 2004
- ▶ Departamento 505 al 2005
- ▶ Departamento 510 al 2010



2 Dormitorios

- ▶ Departamento 501 al 1801
- ▶ Departamento 506 al 2006
- ▶ Departamento 507 al 2007
- ▶ Departamento 508 al 2008



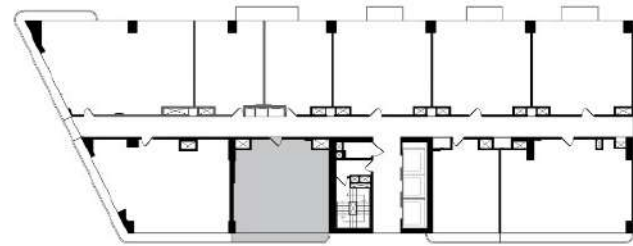
3 Dormitorios

- ▶ Departamento 502 al 1402
- ▶ Departamento 503 al 2003
- ▶ Departamento 509 al 2009



CONTÁCTANOS

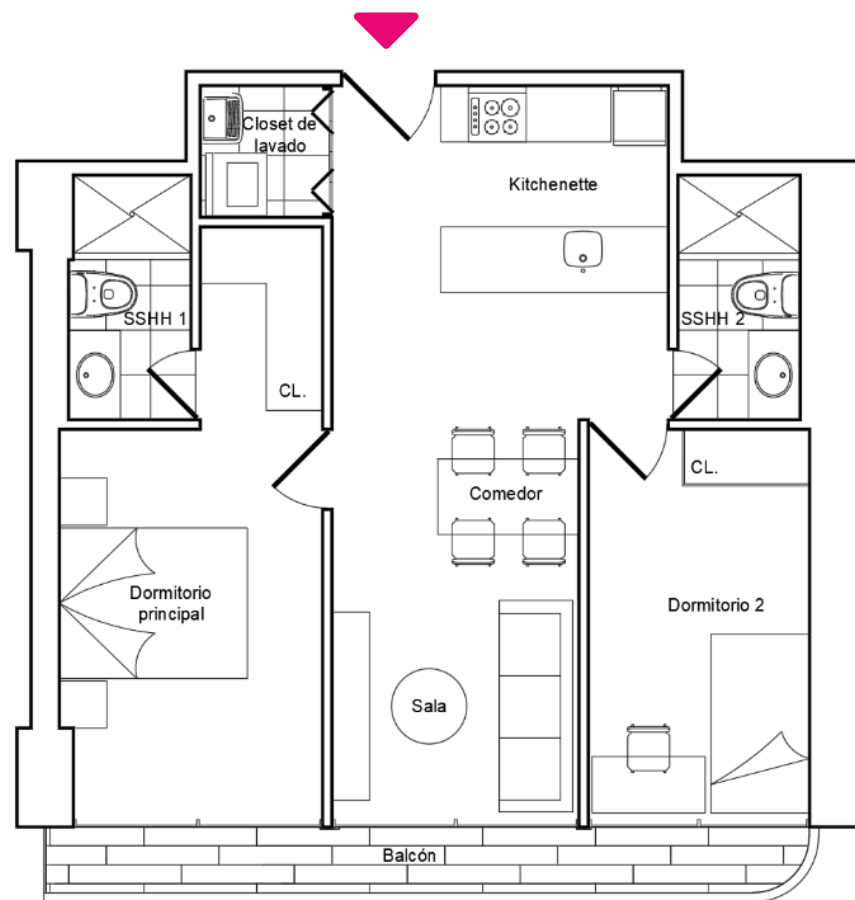
Departamento 501 al 1801



2 DORMITORIOS

ÁREA TECHADA
64.45 m²

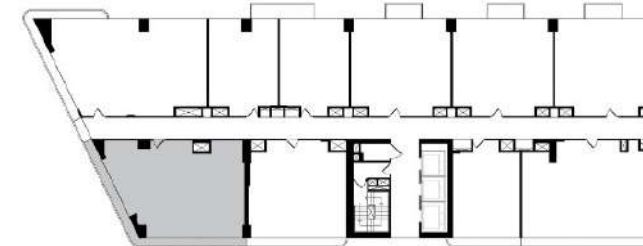
Calle Luis Banchero Rossi



Acabados en revestimiento de pisos, pared, cocina y lavadero aplican a todos los departamentos y pueden presentar modificaciones en el transcurso del proyecto.

- DORMITORIO PRINCIPAL
- DORMITORIO 2
- SALA
- COMEDOR
- KITCHENETTE
- SERVICIO HIGIÉNICO 1
- SERVICIO HIGIÉNICO 2
- LAVANDERÍA
- BALCÓN

Departamento 502 al 1402



3 DORMITORIOS

ÁREA TECHADA
84.13 m²

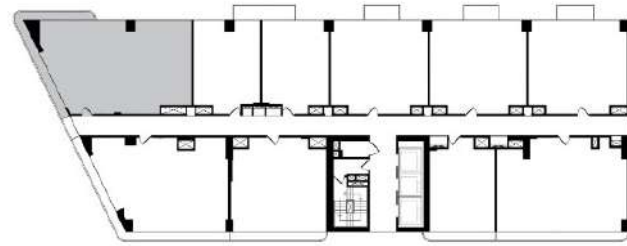
Calle Luis Banchero Rossi



Acabados en revestimiento de pisos, pared, cocina y lavadero aplican a todos los departamentos y pueden presentar modificaciones en el transcurso del proyecto.

- DORMITORIO PRINCIPAL
- DORMITORIO 2
- DORMITORIO 3
- SALA
- COMEDOR
- KITCHENETTE
- SERVICIO HIGIÉNICO 1
- SERVICIO HIGIÉNICO 2
- LAVANDERÍA
- BALCÓN

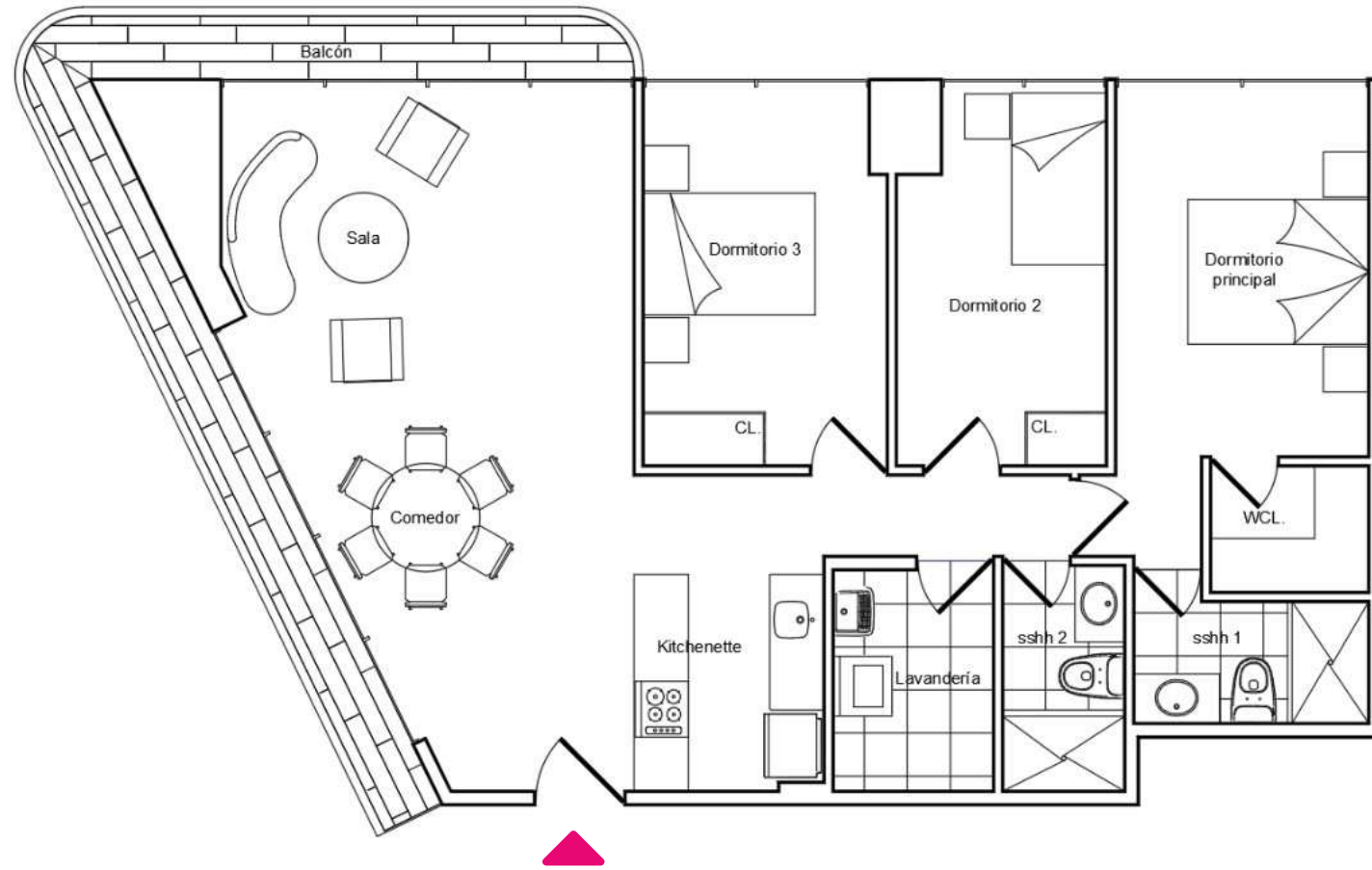
Departamento 503 al 2003



3 DORMITORIOS

ÁREA TECHADA
96.37 m²

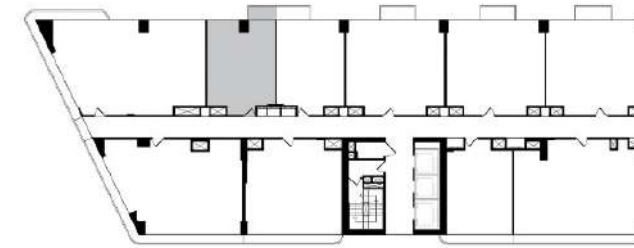
Calle Luis Banchero Rossi



Acabados en revestimiento de pisos, pared, cocina y lavadero aplican a todos los departamentos y pueden presentar modificaciones en el transcurso del proyecto.

- DORMITORIO PRINCIPAL
- DORMITORIO 2
- DORMITORIO 3
- SALA
- COMEDOR
- KITCHENETTE
- SERVICIO HIGIÉNICO 1
- SERVICIO HIGIÉNICO 2
- LAVANDERÍA
- BALCÓN

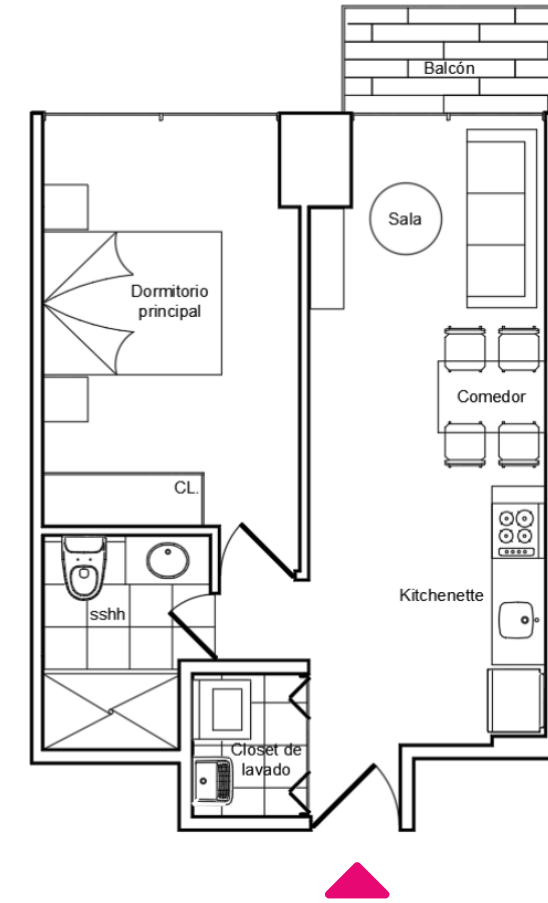
Departamento 504 al 2004



1 DORMITORIO

ÁREA TECHADA
43.79 m²

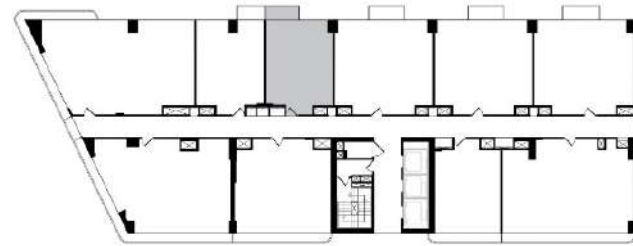
Calle Luis Banchero Rossi



Acabados en revestimiento de pisos, pared, cocina y lavadero aplican a todos los departamentos y pueden presentar modificaciones en el transcurso del proyecto.

- DORMITORIO PRINCIPAL
- SALA
- COMEDOR
- KITCHENETTE
- SERVICIO HIGIÉNICO
- LAVANDERÍA
- BALCÓN

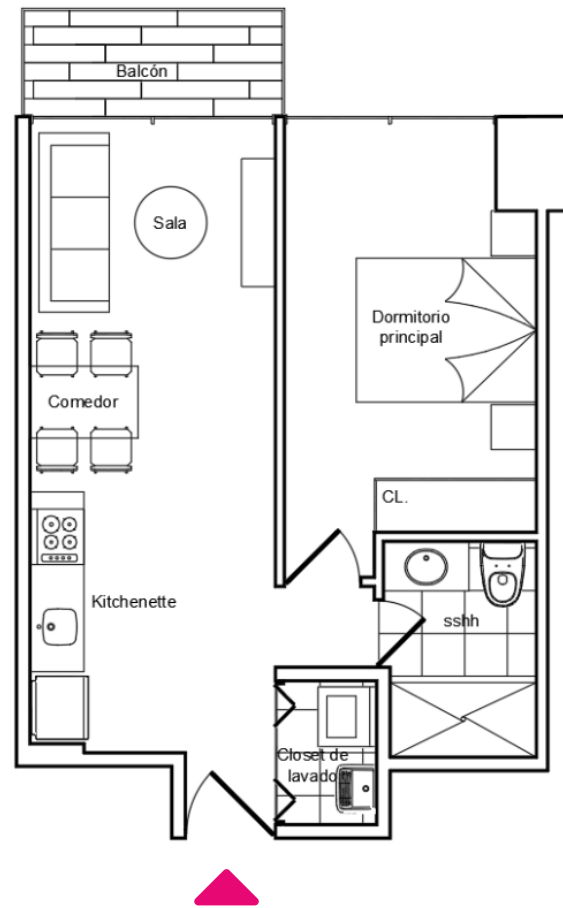
Departamento 505 al 2005



1 DORMITORIO

ÁREA TECHADA
43.67 m²

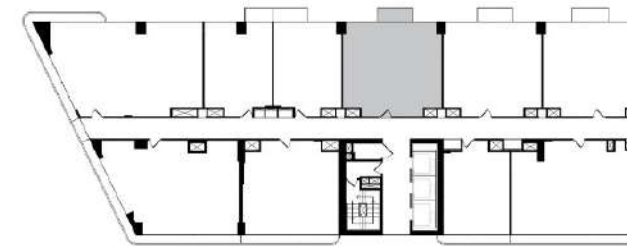
Calle Luis Banchero Rossi



Acabados en revestimiento de pisos, pared, cocina y lavadero aplican a todos los departamentos y pueden presentar modificaciones en el transcurso del proyecto.

- DORMITORIO PRINCIPAL
- SALA
- COMEDOR
- KITCHENETTE
- SERVICIO HIGIÉNICO
- LAVANDERÍA
- BALCÓN

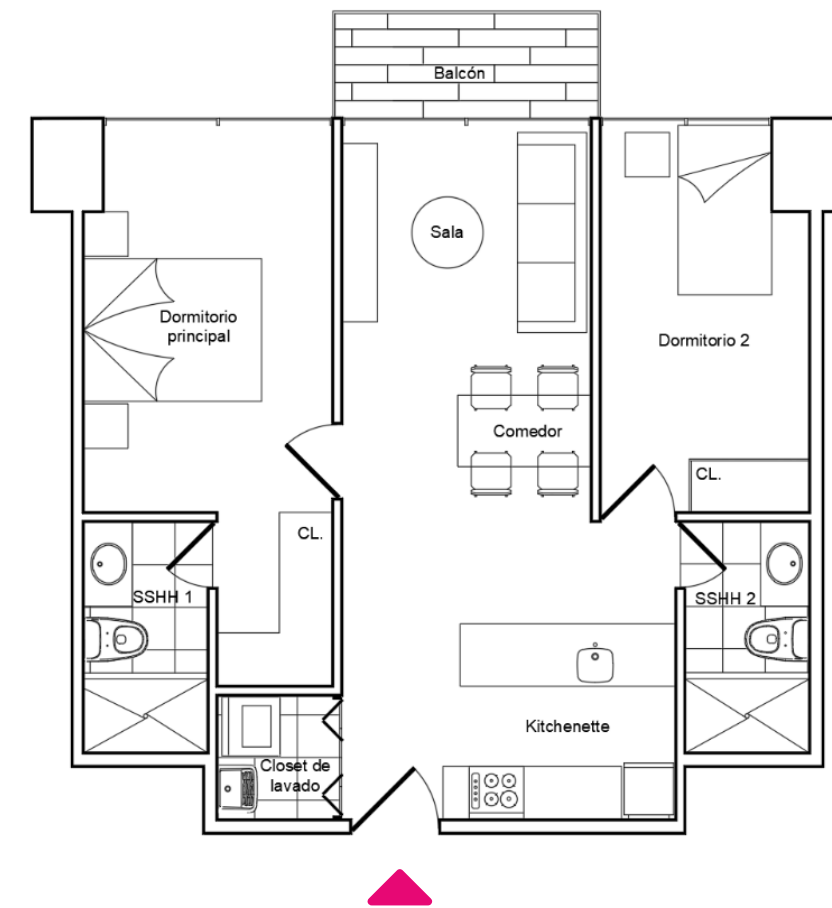
Departamento 506 al 2006



2 DORMITORIOS

ÁREA TECHADA
64.32 m²

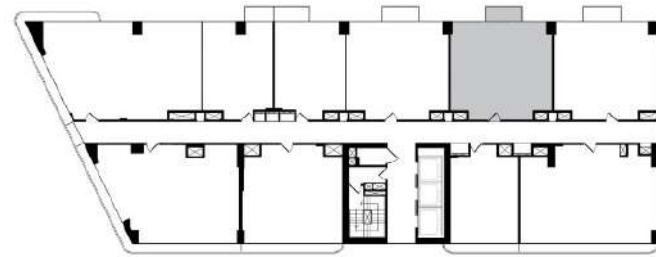
Calle Luis Banchero Rossi



Acabados en revestimiento de pisos, pared, cocina y lavadero aplican a todos los departamentos y pueden presentar modificaciones en el transcurso del proyecto.

- DORMITORIO PRINCIPAL
- DORMITORIO 2
- SALA
- COMEDOR
- KITCHENETTE
- SERVICIO HIGIÉNICO 1
- SERVICIO HIGIÉNICO 2
- LAVANDERÍA
- BALCÓN

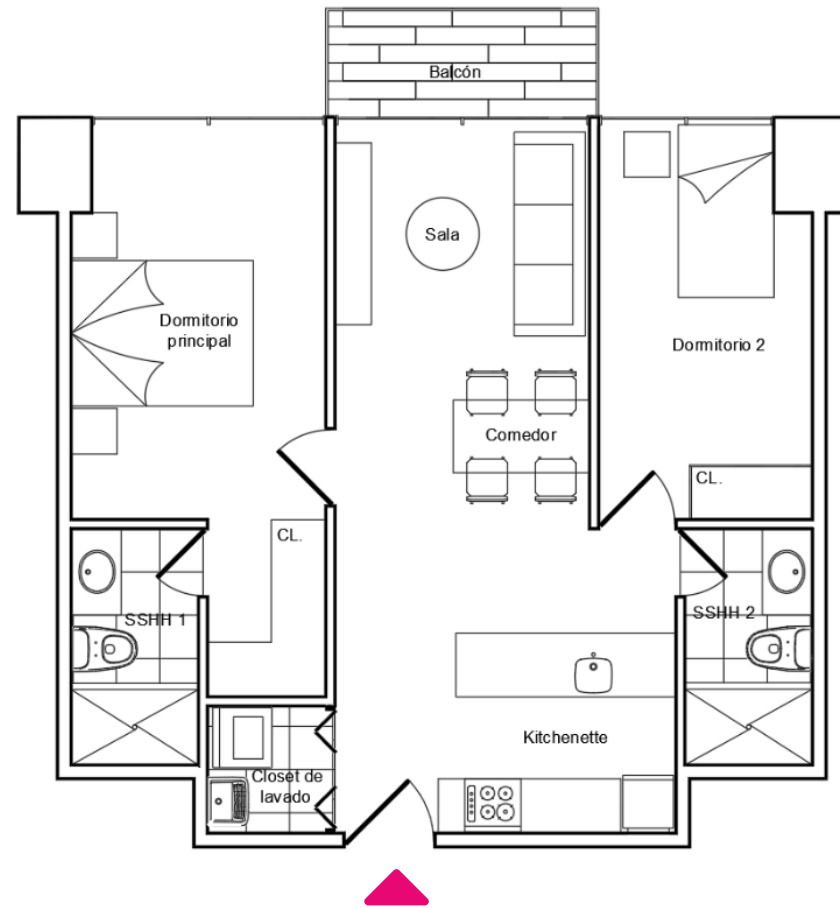
Departamento 507 al 2007



2 DORMITORIOS

ÁREA TECHADA
64.07 m²

Calle Luis Banchero Rossi



Acabados en revestimiento de pisos, pared, cocina y lavadero aplican a todos los departamentos y pueden presentar modificaciones en el transcurso del proyecto.

- DORMITORIO PRINCIPAL
- DORMITORIO 2
- SALA
- COMEDOR
- KITCHENETTE
- SERVICIO HIGIÉNICO 1
- SERVICIO HIGIÉNICO 2
- LAVANDERÍA
- BalcÓN

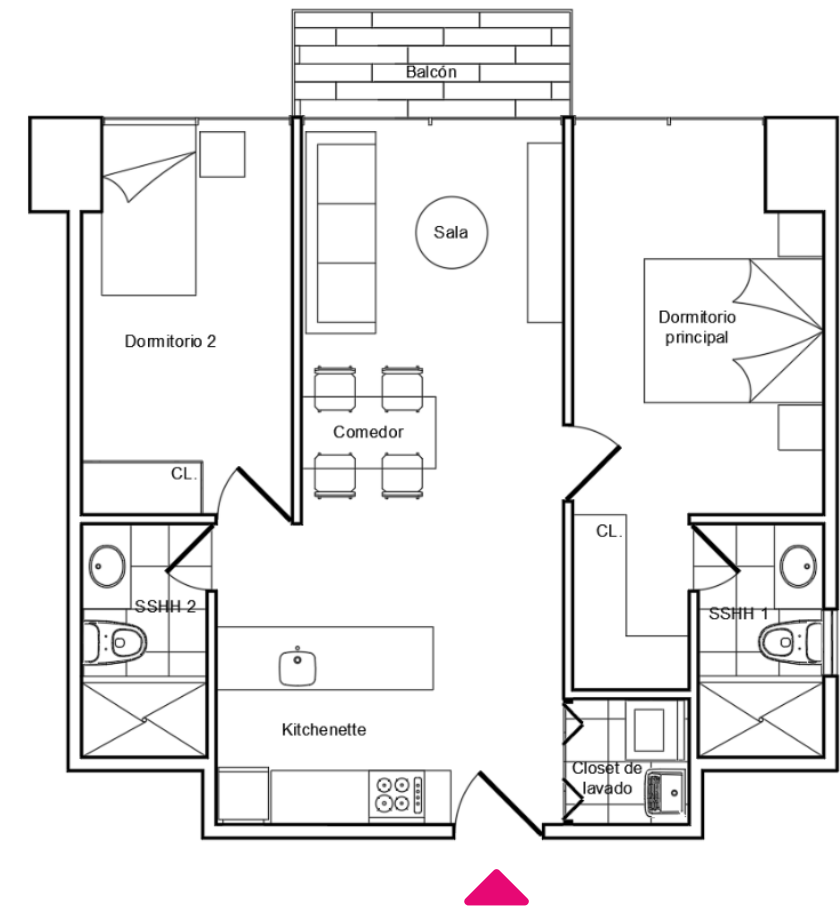
Departamento 508 al 2008



2 DORMITORIOS

ÁREA TECHADA
66.02 m²

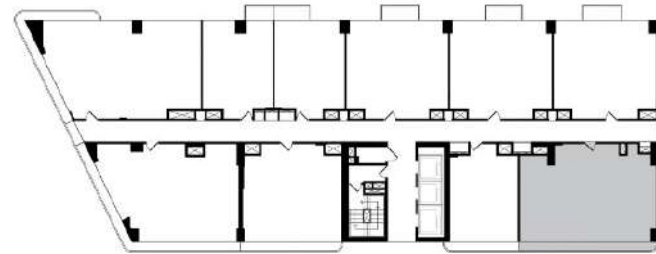
Calle Luis Banchero Rossi



Acabados en revestimiento de pisos, pared, cocina y lavadero aplican a todos los departamentos y pueden presentar modificaciones en el transcurso del proyecto.

- DORMITORIO PRINCIPAL
- DORMITORIO 2
- SALA
- COMEDOR
- KITCHENETTE
- SERVICIO HIGIÉNICO 1
- SERVICIO HIGIÉNICO 2
- LAVANDERÍA
- BalcÓN

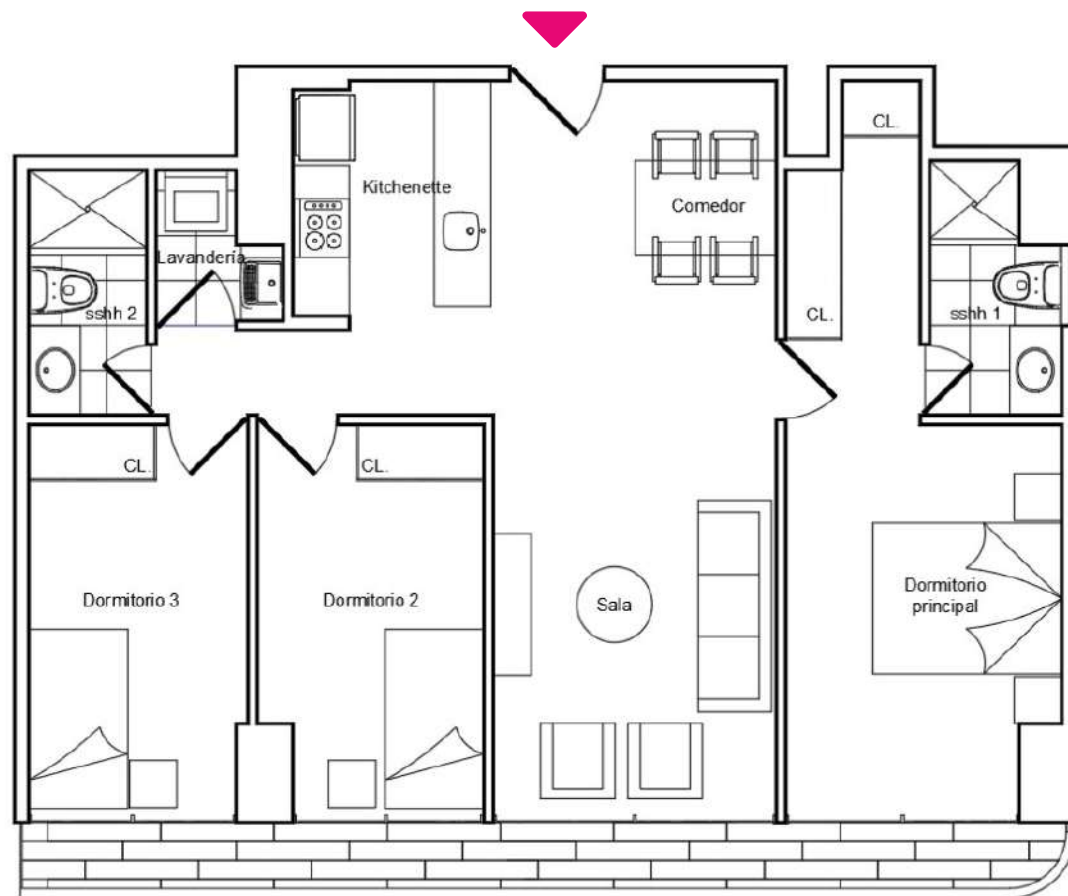
Departamento 509 al 2009



3 DORMITORIOS

ÁREA TECHADA
85.54 m²

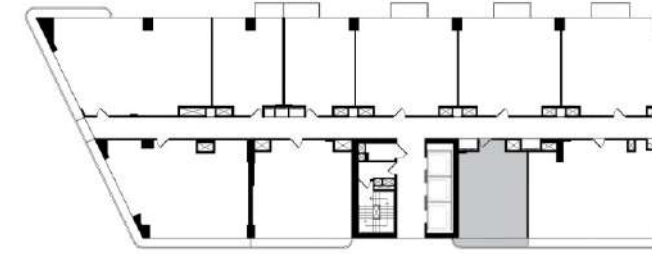
Calle Luis Banchero Rossi



Acabados en revestimiento de pisos, pared, cocina y lavadero aplican a todos los departamentos y pueden presentar modificaciones en el transcurso del proyecto.

- DORMITORIO PRINCIPAL
- DORMITORIO 2
- DORMITORIO 3
- SALA
- COMEDOR
- KITCHENETTE
- SERVICIO HIGIÉNICO 1
- SERVICIO HIGIÉNICO 2
- LAVANDERÍA
- BalcÓN

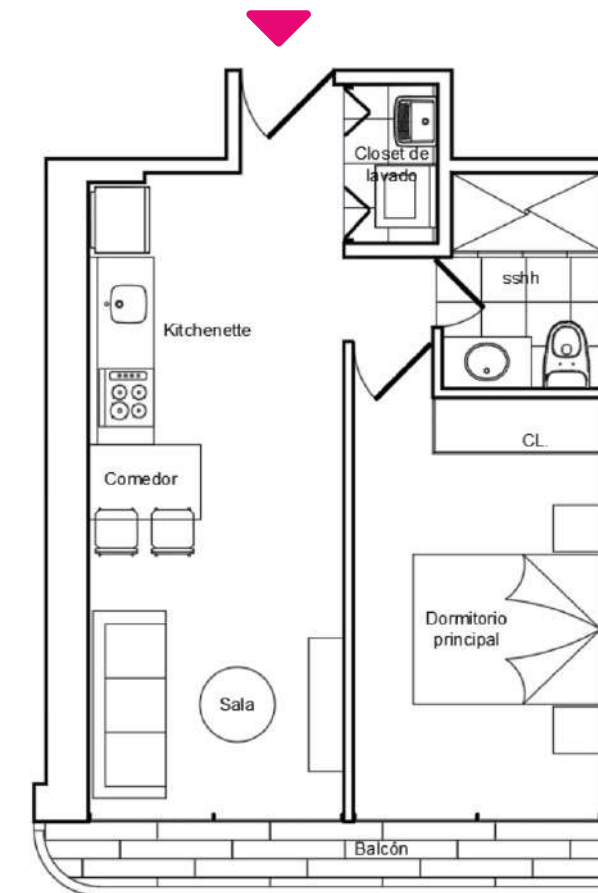
Departamento 510 al 2010



1 DORMITORIO

ÁREA TECHADA
43.14 m²

Calle Luis Banchero Rossi



Acabados en revestimiento de pisos, pared, cocina y lavadero aplican a todos los departamentos y pueden presentar modificaciones en el transcurso del proyecto.

- DORMITORIO PRINCIPAL
- SALA
- COMEDOR
- KITCHENETTE
- SERVICIO HIGIÉNICO
- LAVANDERÍA
- BalcÓN

La Torre 1 es un proyecto de



Marina City Center es una marca de



 www.marinacitycenter.pe

 (+51) 995 448 025

 info@mcc.pe

 Av. Luis Banchero Rossi, San Miguel



Todas las imágenes, planos, fotografías, textos y plantas contenidos en esta presentación fueron elaboradas con fines ilustrativos y referenciales, y sus características y dimensiones son aproximadas, no constituyendo una representación exacta de la realidad ni definen el producto final. Su objetivo es mostrar una caracterización general del proyecto y no cada uno de sus detalles finales. Verifique las características y especificaciones de su departamento al momento de comprar. En virtud de lo dispuesto en la Ley N° 19.496 y N° 19.472, se informa que las características del proyecto pueden sufrir modificaciones durante el desarrollo y ejecución de las diferentes etapas.